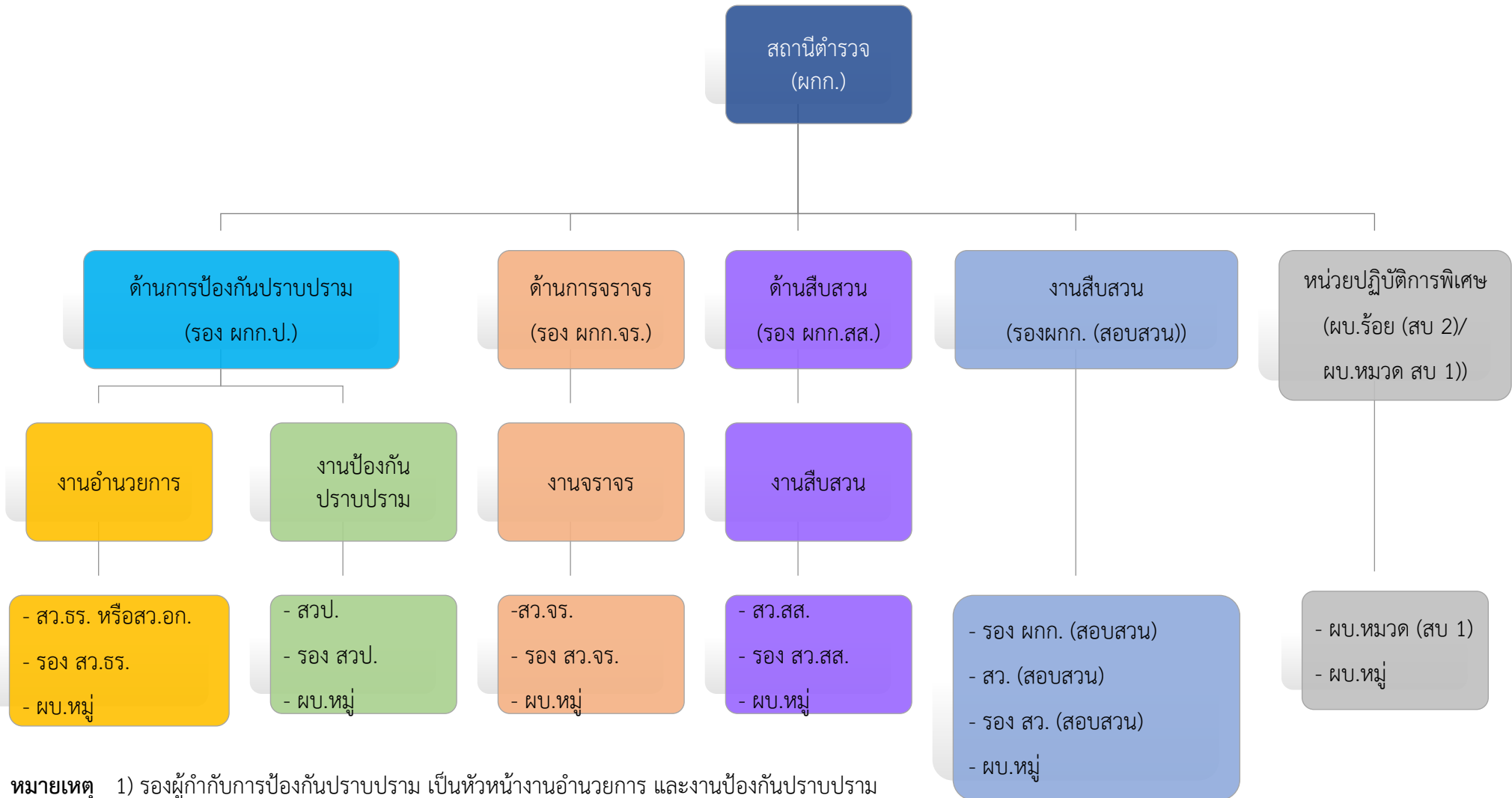
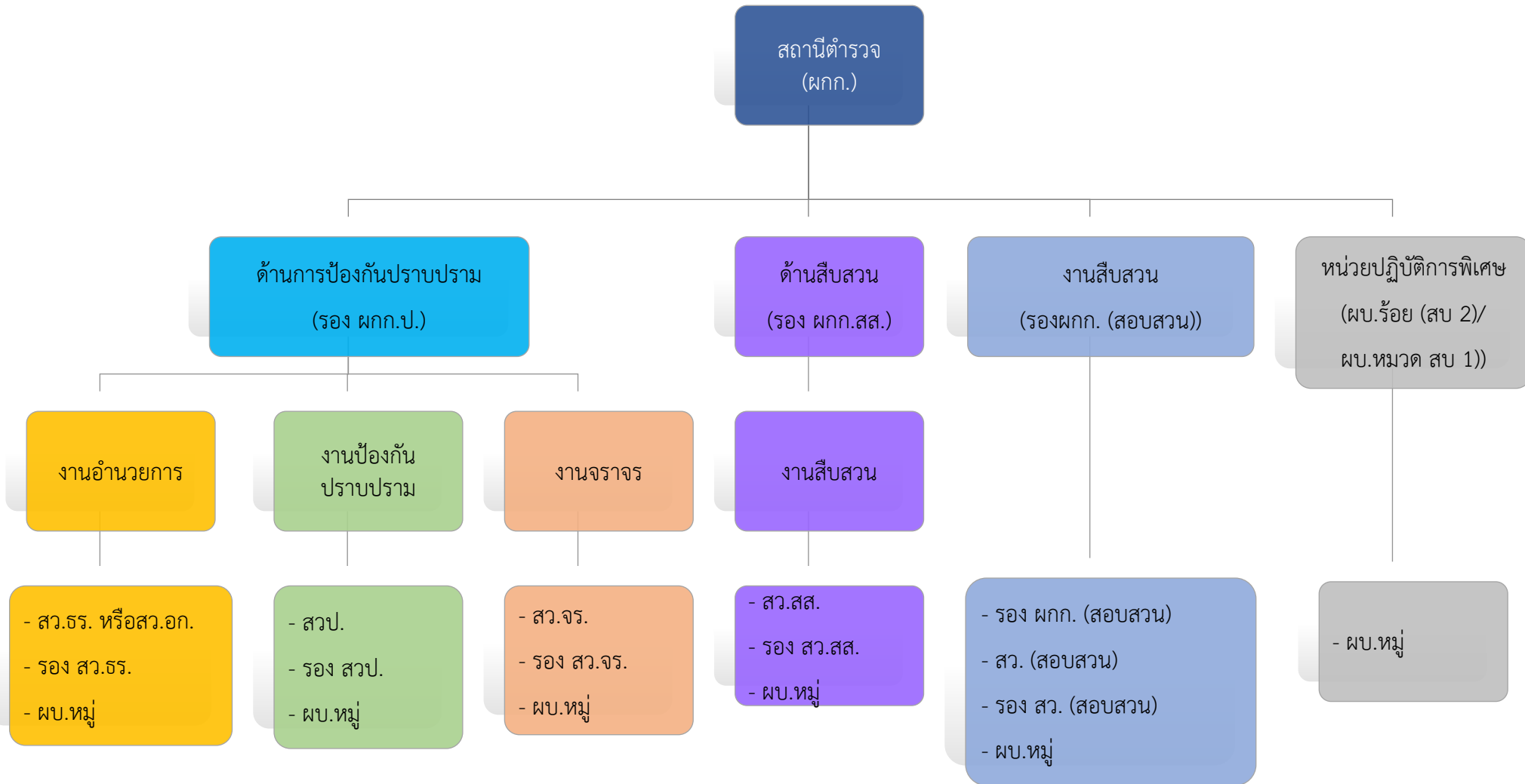


โครงสร้างสถานีดำรวจ (รูปแบบที่ 1)



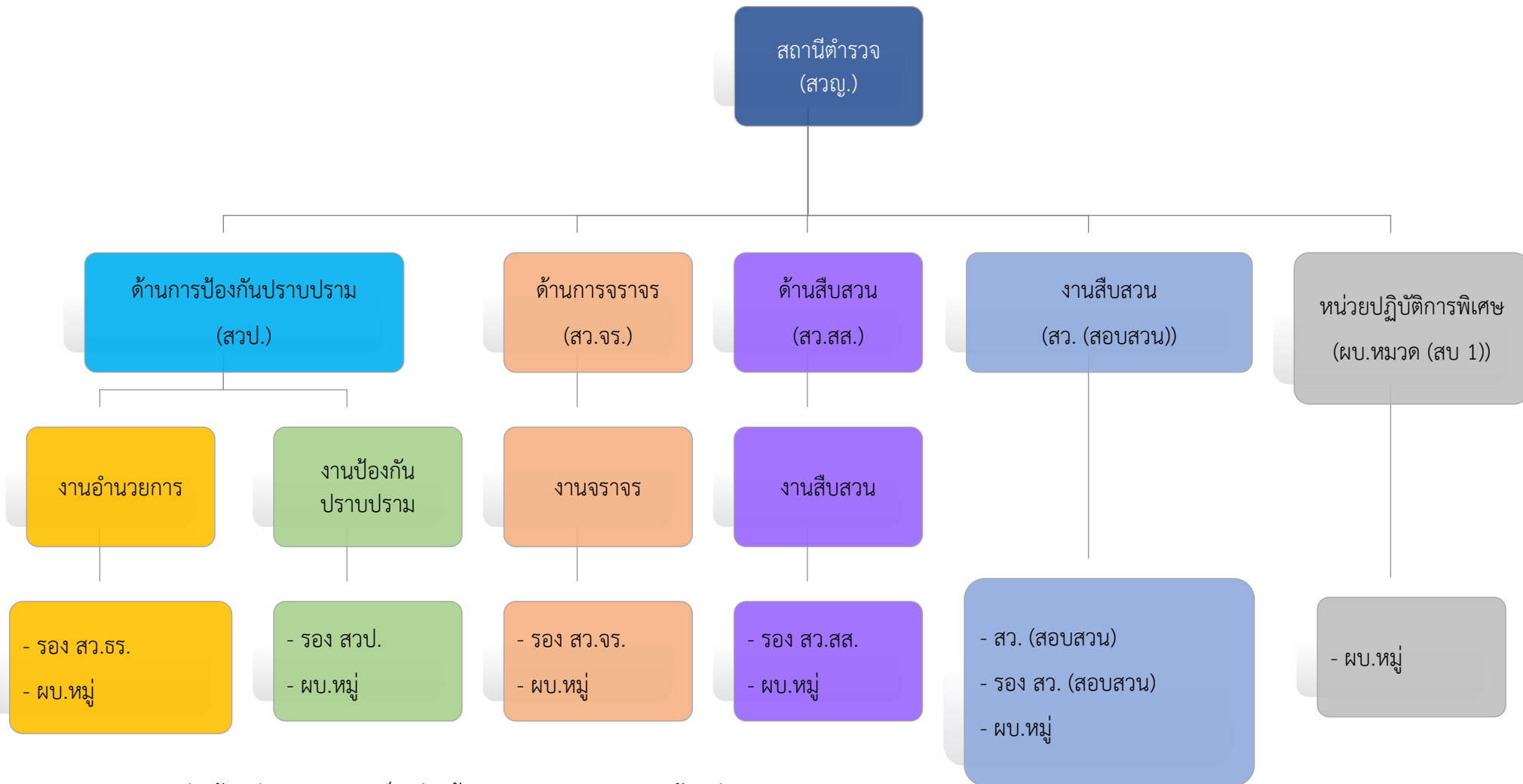
- หมายเหตุ
- 1) รองผู้กำกับการป้องกันปราบปราม เป็นหัวหน้างานอำนวยความสะดวก และงานป้องกันปราบปราม
 - 2) รองผู้กำกับการจราจร เป็นหัวหน้างานจราจร
 - 3) รองผู้กำกับการสืบสวน เป็นหัวหน้างานสืบสวน
 - 4) รองผู้กำกับการ (สอบสวน) ที่มีอาวุโสสูงสุดเป็นหัวหน้างาน
 - 5) หน่วยปฏิบัติการพิเศษ จะกำหนดให้ตามสถานการณ์และความจำเป็น

โครงสร้างสถานีดำรวจ (รูปแบบที่ 2)



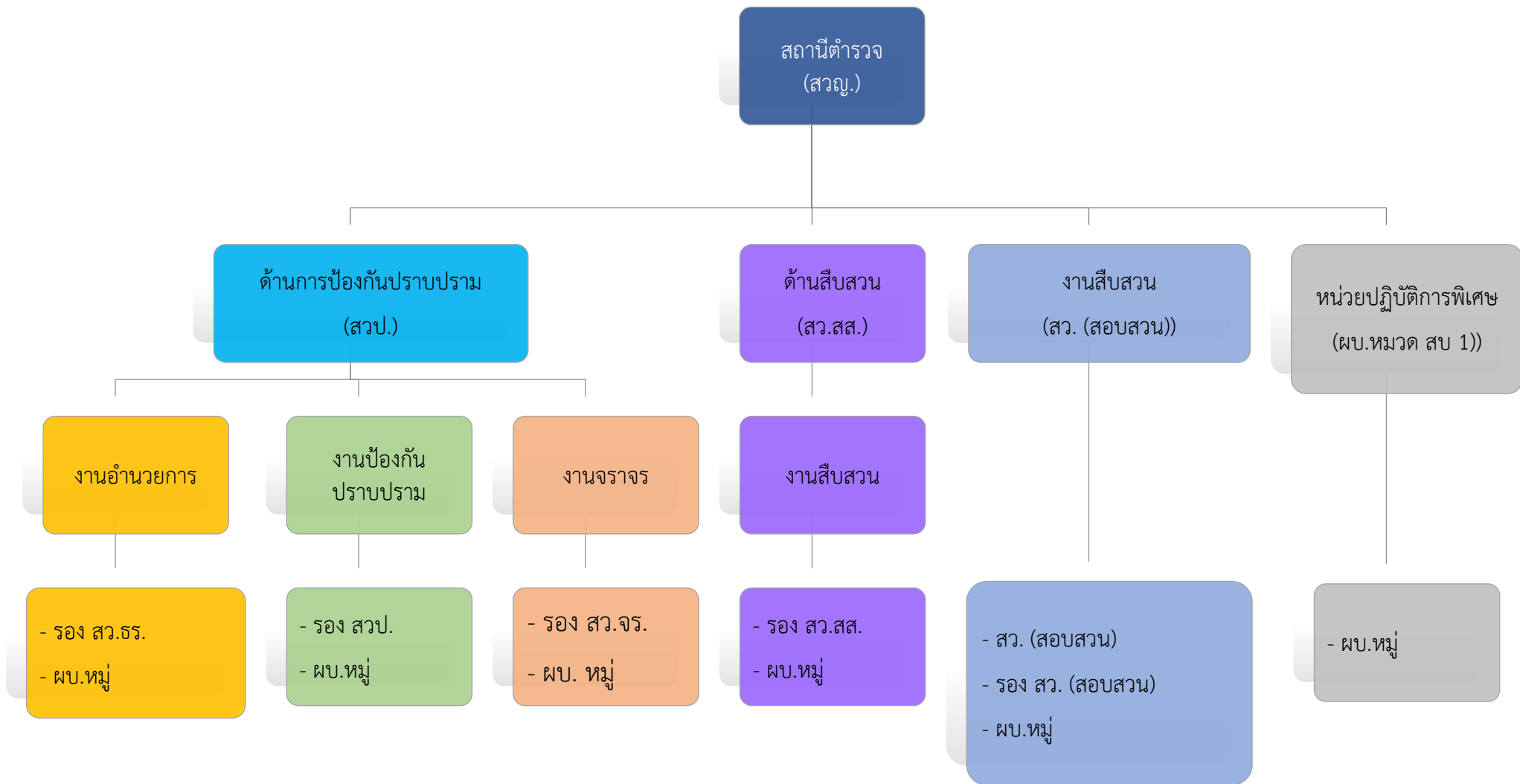
- หมายเหตุ**
- 1) รองผู้กำกับการป้องกันปราบปราม เป็นหัวหน้างานอำนวยความสะดวก งานป้องกันปราบปราม และงานจราจร
 - 2) รองผู้กำกับการสืบสวน เป็นหัวหน้าสืบสวน
 - 3) รองผู้กำกับการ (สอบสวน) ที่มีอาวุโสสูงสุดเป็นหัวหน้างาน
 - 4) หน่วยปฏิบัติการพิเศษ จะกำหนดให้ตามสถานการณ์และความจำเป็น

โครงสร้างสถานีดำรวจ (รูปแบบที่ 3)



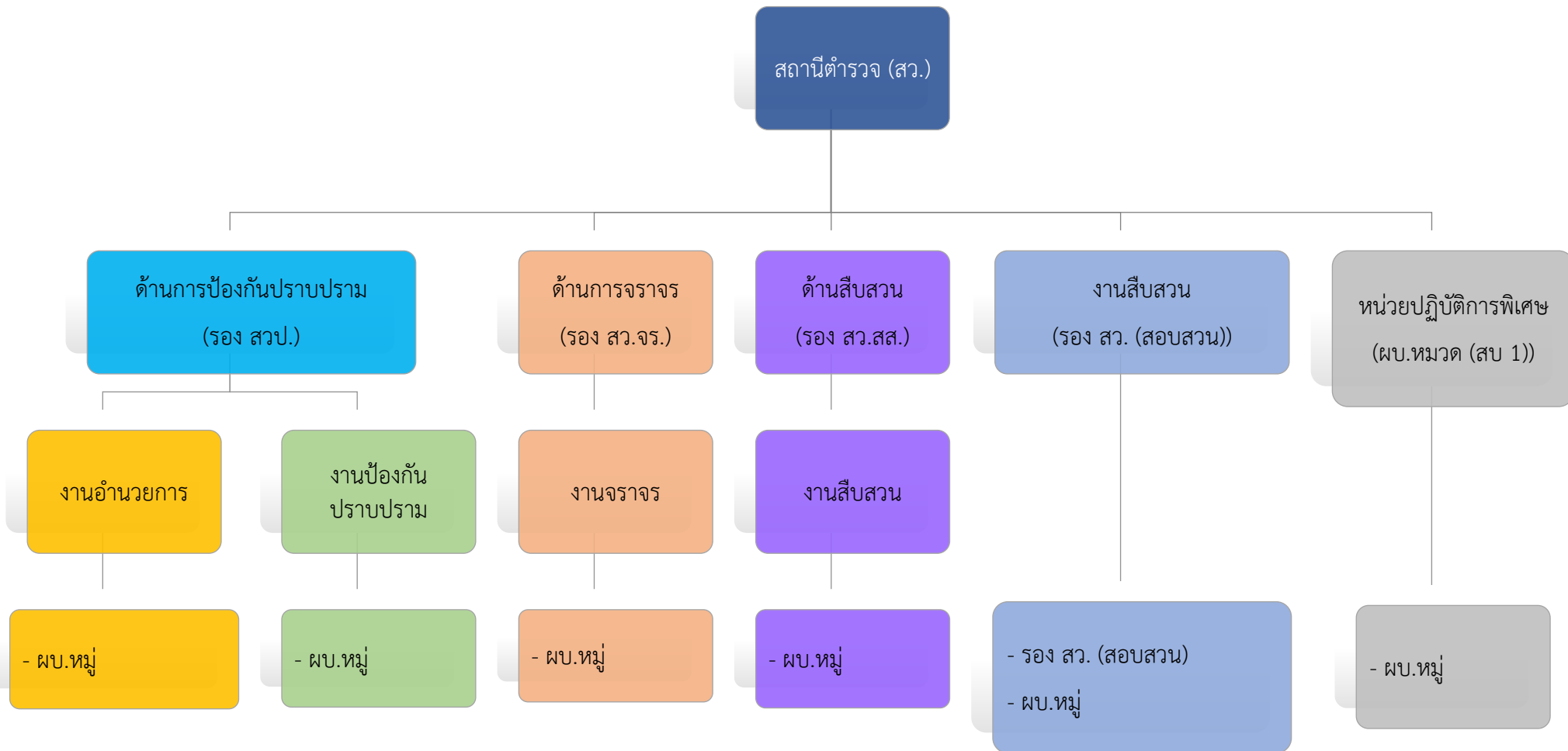
- หมายเหตุ
- 1) สารวัตรป้องกันปราบปราม เป็นหัวหน้างานอำนวยความสะดวก และงานป้องกันปราบปราม
 - 2) สารวัตรจราจร เป็นหัวหน้างานจราจร
 - 3) สารวัตรสืบสวน เป็นหัวหน้างานสืบสวน
 - 4) สารวัตร (สอบสวน) ที่มีอาวุโสสูงสุดเป็นหัวหน้างาน
 - 5) หน่วยปฏิบัติการพิเศษ จะกำหนดให้ตามสถานการณ์และความจำเป็น

โครงสร้างสถานีดำรวจ (รูปแบบที่ 4)



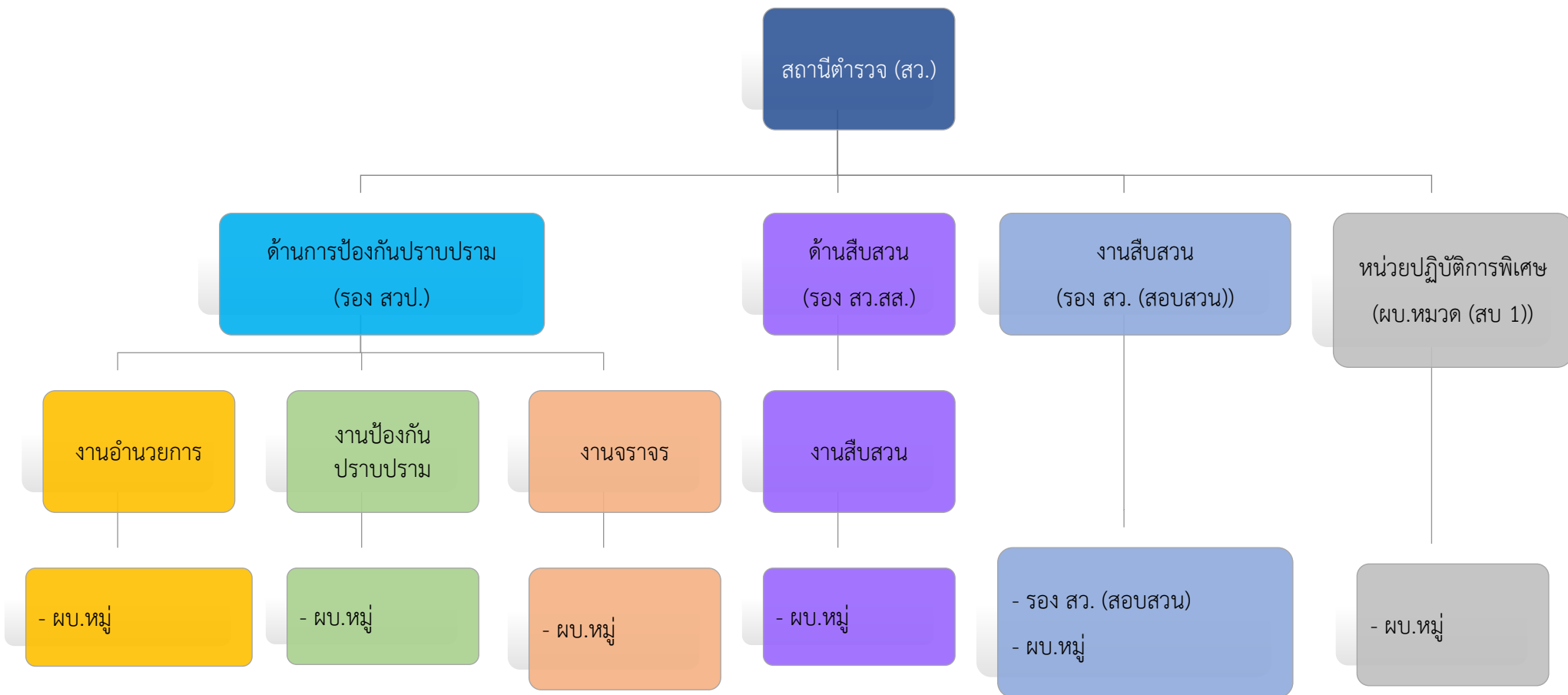
- หมายเหตุ
- 1) สารวัตรป้องกันปราบปราม เป็นหัวหน้างานอำนวยการ งานป้องกันปราบปราม และงานจราจร
 - 2) สารวัตรสืบสวน เป็นหัวหน้างานสืบสวน
 - 3) สารวัตร (สอบสวน) ที่มีอาวุโสสูงสุดเป็นหัวหน้างาน
 - 4) หน่วยปฏิบัติการพิเศษ จะกำหนดให้ตามสถานการณ์และความจำเป็น

โครงสร้างสถานีดำรวจ (รูปแบบที่ 5)



- หมายเหตุ
- 1) รองสารวัตรป้องกันปราบปราม เป็นหัวหน้างานอำนวยการ และงานป้องกันปราบปราม
 - 2) รองสารวัตรจราจร เป็นหัวหน้างานจราจร
 - 3) รองสารวัตรสืบสวน เป็นหัวหน้างานสืบสวน
 - 4) รองสารวัตร (สอบสวน) ที่มีอาวุโสสูงสุดเป็นหัวหน้างาน
 - 5) หน่วยปฏิบัติการพิเศษ จะกำหนดให้ตามสถานการณ์และความจำเป็น

โครงสร้างสถานีตำรวจ (รูปแบบที่ 6)



- หมายเหตุ
- 1) รองสารวัตรป้องกันปราบปราม เป็นหัวหน้างานอำนวยความสะดวก งานป้องกันปราบปราม และงานจราจร
 - 2) รองสารวัตรสืบสวน เป็นหัวหน้างานสืบสวน
 - 3) รองสารวัตร (สอบสวน) ที่มีอาวุโสสูงสุดเป็นหัวหน้างาน
 - 4) หน่วยปฏิบัติการพิเศษ จะกำหนดให้ตามสถานการณ์และความจำเป็น